

Journal de La Tour du Bost

N° 141

JUIN 2019

L'équipe en action

Taille de Pierre :

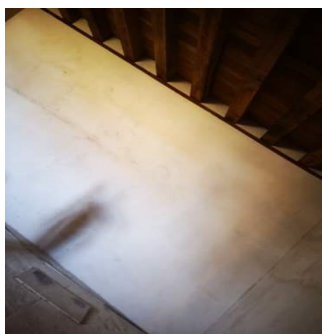
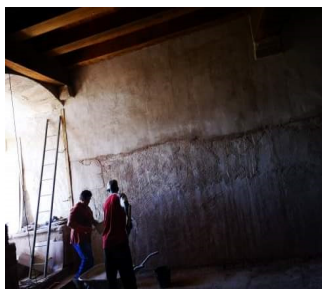
Ce mois-ci, Pascal a continué à tailler les pierres de taille, pour les fenêtres Est et Sud. Il a tracé les blocs à l'aide de gabarits, qui lui ont permis de redonner à ces nouvelles pierres la forme souhaitée. Pour la fenêtre Est, il a taillé les deux pierres de l'appui de fenêtre avec un biais appelé « chanfrein », après quoi celle-ci ont été posées. Pour la fenêtre Sud, il a taillé les dernières pierres dont une pour le jambage gauche (vue de l'intérieur) ainsi que sa croisée de meneaux.

Il lui reste à tailler la pierre qui correspond au jambage droit (vue de l'intérieur).



Les enduits:

Nous avons commencé les enduits de finition du 3ème étage. La chaleur nous a un peu ralentis, et conduit le mortier à « tirer » très vite, même si nous l'avons humidifié fréquemment.



Mais pas de panique, nous sommes sur la bonne voie, et nous avons presque terminé !

Les tomettes:

Nous avons reçu la semaine dernière trois palettes de tomettes. La pose débutera la semaine prochaine, mais avant cela il faut les faire tremper dans l'eau pendant au moins deux jours avant l'utilisation pour pouvoir les poser correctement.

Nous avons été formés pour cela et nous sommes prêts à attaquer.



Lettre d'information
du chantier d'insertion



TREMPLIN Homme et Patrimoine
Espace Revermont
Hameau Médiéval de Brancion
71700 MARTAILLY-LES-BRANCION
Tél. : 03 85 32 90 30
tremplinhp@tremplinhp.com
<http://www.tremplinhp.com>
<http://www.tourdubost.com>
<https://fr-fr.facebook.com/tremplinhp>

Avec le concours de



Union européenne
Ce projet est cofinancé par le
Fonds social européen



Chantier d'Autun/Galerie pour Brancion

Chantier d'Autun :

Elicia et Gauthier sont en train de réaliser deux « Kakemonos » qui vont permettre d'accrocher deux affiches suspendues verticalement (le tout en acier) ainsi que dix cimaises qui s'accrocheront au plafond et permettront de suspendre des tableaux, affiches etc..., pour l'exposition culturelle de l'association « les 7 Dormants » au Musée Lapidaire d'Autun. Elicia sous la conduite de Gauthier pratique la soudure pour assembler tous les éléments demandés afin que tout soit prêt dans les délais.



Galerie pour le minibus de Brancion :

A la demande de l'équipe du chantier de Brancion, nous avons conçu une galerie que nous fixerons prochainement sur le toit du nouveau minibus afin de faciliter le transport de matériaux sur les chantiers. Les cotes ont été prises, les éléments découpés aux bonnes dimensions, et soudés les uns aux autres. Il ne reste que l'installation sur le minibus à réaliser.