



Journal de La Tour du Bost

N° 187

FEVRIER 2024

La dalle du 5ème

Maintenant que nous avons préparé tout ce dont nous avons besoin pour tirer la dalle du 5ème étage, nous nous sommes donc attelés essentiellement à cette tâche ce mois-ci. Notre équipe s'est répartie sur différents postes : au 4ème, une équipe composée de Christophe, Fabien, Clément et Frédéric étaient chargés de faire le mortier de

chaux (4 seaux de sable, 1 seau de chaux et 1 seau d'eau) à la bétonnière que nous avons démontée pour la passer par la fenêtre Ouest. Une fois mélangé, il a été acheminé à travers le plancher au 5ème avec une poulie. Christian était chargé de réceptionner les seaux et les vider au sol pour que Patricia et Jean-Baptiste puisse tirer la dalle. Avec une

règle en aluminium posée sur les lignes de guidage, ils ont tiré le mortier pour le niveler. De nombreuses manutentions ont été nécessaires, notamment un acheminement quasi constant de sable depuis le sol, ce qui nous a conduit à faire cette dalle en trois fois. La pièce a tout autre aspect, nous sommes contents du résultat.



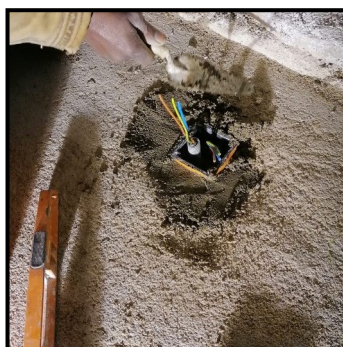
Lettre d'information
du chantier d'insertion

La future dalle du 4ème

Après avoir respecté un temps de séchage, nous avons déménagé le 4ème étage des éléments d'échafaudage, descendu des vieilles planches qui étaient là depuis un petit moment. Une fois l'étage débarrassé, nous avons scellé des plots en bois puis nous avons disposé du mortier de manière à créer des lignes reliant ces plots. Celles-ci ont pour but de guider la règle en alumi-

nium et ainsi tirer la dalle selon le même principe qu'au 5ème étage. Le mois dernier, nous avons reçu une commande de 6m3 de sable. Nous l'avons utilisée intégralement et avons donc repassé une commande de la même quantité auprès des Carrières de Toulon. Nous avons commencé à couler cette dalle en cette fin Février. Nous nous sommes laissé des passages pour

acheminer le mortier directement avec la brouette. Notre équipe s'est répartie en fonction des postes et se coordonne de façon à avoir un bon rythme. Pendant ce temps, Gilbert et Patricia ont commencé à poser les boitiers de prises et interrupteurs au sol du 5ème étage et passer des gaines électriques dans les murs et dans la porte d'entrée.



TREPLIN
Homme et Patrimoine

Avec le concours de

TREPLIN Homme et Patrimoine

Espace Revermont

Hameau Médiéval de Brancion

71700 MARTAILLY-LES-BRANCION

Tél. : 03 85 32 90 30

tremplinhp@tremplinhp.com

http://www.tremplinhp.com

http://www.tourdubost.com

https://fr-fr.facebook.com/tremplinhp

