



Lettre d'information  
du chantier d'insertion

Mai 2015

N°97

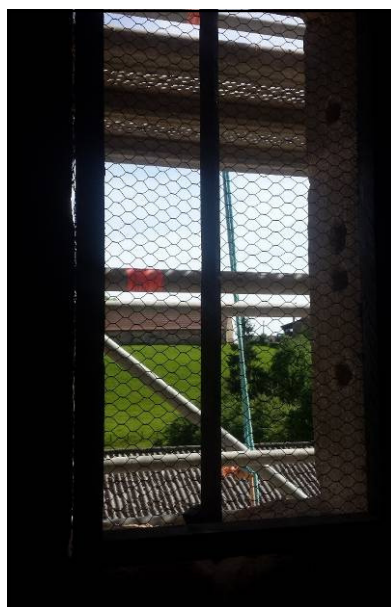
# LA TOUR DU BOST

Contact :

TREMLIN Homme et Patrimoine  
Maison Tiger  
Hameau Médiéval de Brancion  
71700 MARTAILLY-LÈS-  
BRANCION  
Tél. / Fax : 03 85 32 90 30  
tremplinhp@tremplinhp.com  
<http://www.tremplinhp.com>  
<https://www.facebook.com/tremplinhp>  
<http://www.tourdubost.com>  
<http://le-messager-de-la-tour eklablog.com/recent>

TREMLIN  
Homme et Patrimoine

A notre retour de vacances, 3 nouvelles recrues renforcent notre effectif : Jean-Noël de Montceau-les-Mines, Mohamed de Montchanin et Laurent du Creusot. Après les présentations d'usage, l'équipe leur explique les différents postes de travail tout en effectuant une visite du chantier avec les différents travaux déjà réalisés ainsi que les futurs projets. Ils espèrent acquérir de nouvelles compétences pour avancer dans leur futur projet professionnel et personnel.



A la forge, une équipe a façonné des barres de fer carrées destinées à être installées dans les encadrements des fenêtres de la montée d'escalier. Ces fers ayant des angles arrondis, il faut les chauffer à rouge puis les marteler sur l'enclume pour obtenir un carré à arrêtes franches. Elles sont ensuite coupées en fonction des dimensions des fenêtres puis mises en place.

Nos premiers blocs à feuillures ont pris forme. Ils ont été réalisés entièrement à la main car cela a permis d'apprendre et de comprendre les différentes techniques et difficultés de la taille de pierre. L'utilisation d'un gabarit est indispensable pour le traçage. Un travail de finition par layage au ciseau avec un angle de 45° est ensuite accompli. Sur les 5 blocs qui constituent la porte du vestibule, 2 sont terminés, les autres sont en cours de taille.







La photo panoramique ci-dessus montre bien les ateliers avec les différentes tâches (piquetage, disqueuse, planéité des surfaces). Des rainures d'accroche pour l'assemblage au mortier doivent être faites. L'épure précédemment dessinée nous sert à vérifier et à répertorier les blocs réalisés. Actuellement il nous reste 4 blocs de 20cm à faire. Les blocs de 14 cm et de 17cm sont tous terminés. Ces blocs n'ayant pas de difficultés particulières, nos 3 nouveaux collègues ont pu faire leur apprentissage dans la taille.



Après beaucoup d'efforts, nous sommes fiers de voir les blocs terminés, rangés, classés, numérotés en fonction de leur emplacement final, prêts à être assemblés pour le vestibule sommital.

La baraque TV, une web tv, va nous suivre pendant 1 an pour réaliser un documentaire sur la vie du chantier de la tour. Des scènes de travail prises sur le vif, des interviews groupées et individuelles sont au programme. Ceci permettra de faire parler de nous ainsi que de Tremplin Homme et Patrimoine.



Avec le concours de :

Département de Saône-et-Loire



DIRECCTE 71



Fonds Social Européen



Union européenne

Ce projet est cofinancé par le Fonds social européen

AGIRE



La Communauté  
Creusot-Montceau



Direction Régionale des Affaires  
Culturelles De Bourgogne



Fédération Française du Bâtiment



Pôle Emploi



Fondation du Patrimoine



Vieilles Maisons Françaises

